



Offres pour la société civile

Le dfi comme interlocuteur et partenaire de projet

Le dfi est l'interface
entre le monde politique
et la société civile.

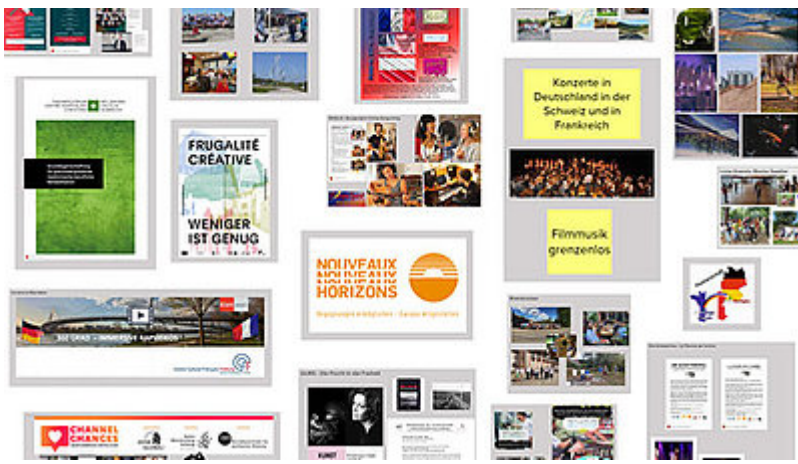
La promotion du dialogue et de la coopération entre les acteurs sociaux en Allemagne et en France est une préoccupation majeure du dfi depuis le début de l'après-guerre.

Depuis les écoles, les associations et les associations jusqu'aux responsables de l'éducation et de la formation, nous accompagnons et analysons les initiatives franco-allemandes qui favorisent la compréhension mutuelle et la coopération.

Projets

NOUVEAUX HORIZONS

Le dfi conseille la Baden-Württemberg Stiftung dans la mise en place de son projet "Nouveaux horizons" qui cherche à promouvoir un échange actif entre...



Jumelage.eu - plateforme pour les partenariats communaux franco-allemands

Avec le projet „Jumelage.eu - plateforme pour les partenariats communaux franco-allemands“, le dfi souhaite donner plus de visibilité aux partenariats...



Un conseil citoyen germano-italien pour les jeunes sur la crise de coronavirus

Un projet des villes de Ludwigsburg et Bergame avec le dfi



Publications



09/05/2023 | ENSEIGNANTS

Panorama #5 Jumelages entre villes : le relais passe à la jeune génération

Prof. Dr. Frank Baasner
Tobias Bütow und Anne Tallineau (Hrsg.)
2023 , 16 S., ISSN : 2751-9600

PANORAMA est une nouvelle série trimestrielle qui analyse l'actualité franco-allemande et européenne.

Il y a de moins en moins de jumelages entre...



17/12/2020 | ENSEIGNANTS

La citoyenneté active - fondement des sociétés ouvertes

Eileen Keller , Angelika Vetter
Deutsch-Französisches Institut (Hrsg.)
2020 , ISSN: 2131193-6

Des sociétés ouvertes et respectueuses des libertés individuelles ne se conçoivent pas sans une citoyenneté active. Or nos systèmes démocratiques ont...



01/01/2018 | RELATIONS FRANCO-ALLEMANDES

Les jumelages de collectivités territoriales - renforcer le sentiment citoyen européen

Eileen Keller
Deutsch-Französisches Institut, Bertelsmann Stiftung (Hrsg.)
2018 , 61 S.

Les citoyens européens se sont rapprochés. Dans ce processus, les jumelages entre villes et communes ont joué un rôle clé, en particulier les 2 200...

Conférences annuelles du dfi



sur le podium : Paul Maurice (Ifri Paris)

Un échange entre scientifiques, politiques, acteurs économiques membres de la société civile et de

l'administration

Depuis 1985, le dfi organise chaque année une conférence interdisciplinaire consacrée à l'actualité française ou aux relations franco-allemandes.

Il s'agit d'échanges entre scientifiques et acteurs du monde politique, de l'économie et de l'administration.

Interlocuteurs



INTERLOCUTEUR · RICE

Isabell Hoffmann

Directrice

[+49 7141-9303-22](tel:+497141930322)

hoffmann@dfi.de

[Details](#)



INTERLOCUTEUR·RICE

Susanne Binder

Chargée de projet
[+49 7141-9303-36](tel:+497141930336)
binder@dfi.de



INTERLOCUTEUR·RICE

Bénédicte King

Chargée de projet
king@dfi.de

Deutsch-Französisches
Institut

[Asperger Straße 34](#)
[D-71634 Ludwigsburg](#)
Téléphone : [+49 \(0\) 7141](#)
[93 03 0](#)
Télécopie : [+49 \(0\) 7141](#)
[93 03 50](#)
Courriel : info@dfi.de
Demandes de presse :
presseanfrage@dfi.de

Frankreich-Bibliothek (dfi)

[Asperger Straße 30](#)
[D-71634 Ludwigsburg](#)
Téléphone : [+49 \(0\) 7141](#)
[93 03 34](#)
Télécopie : [+49 \(0\) 7141](#)
[93 03 55](#)
[frankreich-](#)
bibliothek@dfi.de

[Impressum](#)
[Protection des](#)
[données](#)
[Contact](#)
Cookie-
Einstellungen